

产品型号	光谱响应			结构			灵敏度特性								其他					
	光谱响应范围 (nm)	峰值波长 (nm)	阴极最小有效直径 (mm)	光阴极材料	玻壳材料	倍增系统结构 / 级数	阴极光照灵敏度 ( $\mu\text{A}/\text{lm}$ )		阴极蓝光灵敏度指数		$R/W \times 10^3$		阳极光照灵敏度 ( $\text{A}/\text{lm}$ ) (1000V)		暗电流 <sup>1)</sup> (nA) (1000V)		典型增益	阳极到阴极电压 (V DC)	上升时间 (ns)	工作环境温度 ( $^{\circ}\text{C}$ )
							最小	典型	最小	典型	最小	典型	最小	典型	典型	最大				
CR184	165~650	340	24mm × 8mm	双碱	石英玻璃	环形聚焦/9	25	40	—	5	—	—	100	400	5	50	$1 \times 10^7$	1250	2.2	-30~+50

注：1) 暗电流为避光30分钟后测试值  
 冲击：100g (11ms)；正弦振动：10g  
 型号后缀-C为加磁屏蔽产品

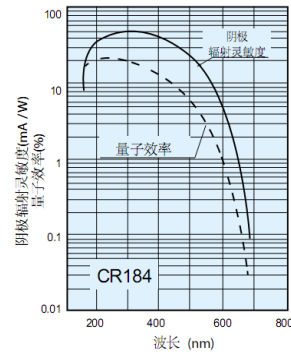
### 特点

- 光谱响应范围广
- 高增益
- 信噪比好

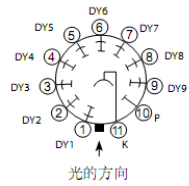
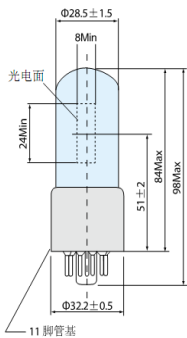
### 应用

- 体外诊断
- 环境监测
- 元素分析

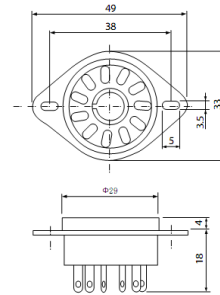
### 典型光谱响应曲线



### 外形图 (单位mm)



### 管座图 (E678-11A, 单位mm)



顶点光电子商城  
<https://www.vertex-icbuy.com/>

### 推荐电压分配比

K	Dy 1	Dy 2	Dy 3	Dy 4	Dy 5	Dy 6	Dy 7	Dy 8	Dy 9	P
1	1	1	1	1	1	1	1	1	1	1

K: 阴极 Dy: 倍增极 P: 阳极

