

产品型号	光谱响应			结构			灵敏度特性								其他					
	光谱响应范围 (nm)	峰值波长 (nm)	阴极最小有效直径 (mm)	光阴极材料	玻壳材料	倍增系统结构 / 级数	阴极光照灵敏度 (μA/lm)		阴极蓝光灵敏度指数		R/W × 10 ³		阳极光照灵敏度 (A/lm) (1000V)		暗电流 ¹⁾ (nA) (1000V)		典型增益	阳极到阴极电压 (V DC)	上升时间 (ns)	工作环境温度 (°C)
							最小	典型	最小	典型	最小	典型	最小	典型	典型	最大				
CR316-01	185-650	340	24mm × 8mm	双碱	透紫玻璃	环形聚焦/9	25	40	--	5	--	--	250	300	1	3	7.5 × 10 ⁶	1250	2.2	-30~+50
CR316-02	185-650	340	24mm × 8mm	双碱	透紫玻璃	环形聚焦/9	25	40	--	5	--	--	250	400	5	15	1 × 10 ⁷	1250	2.2	-30~+50

注：1) 暗电流为避光30分钟后测试值
 冲击：100g (11ms)；正弦振动：10g
 型号后缀-C为加磁屏蔽产品

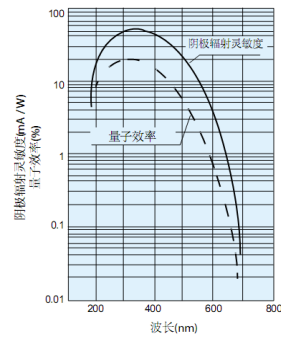
特点

- 紫外响应好
- 高增益
- 信噪比好

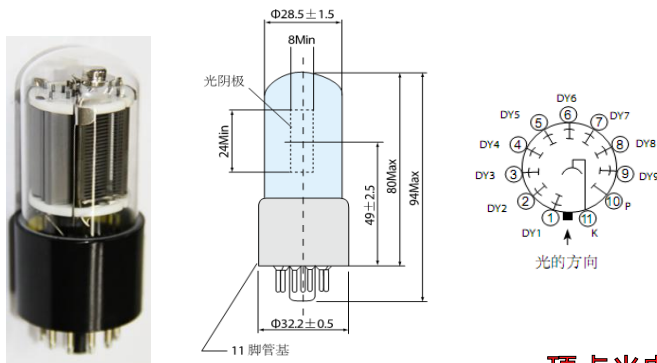
应用

- 环境监测
- 物质分析

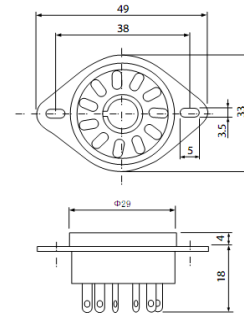
典型光谱响应曲线



外形图 (单位mm)



管座图 (E678-11A, 单位mm)



顶点光子商城
<https://www.vertex-icbuy.com/>

推荐电压分配比

K	Dy1	Dy2	Dy3	Dy4	Dy5	Dy6	Dy7	Dy8	Dy9	P
1	1	1	1	1	1	1	1	1	1	1

K: 阴极 Dy: 倍增极 P: 阳极

