

| 产品型号 | 光谱响应 | | | 结构 | | | 灵敏度特性 | | | | | | | | 其他 | | | | | |
|-------|-------------|-----------|---------------|-------|------|-----------|------------------------|----|-----------|----|-------------------|----|----------------------------|-----|--------------------------------|----|--------------------|----------------|-----------|------------------------|
| | 光谱响应范围 (nm) | 峰值波长 (nm) | 阴极最小有效直径 (mm) | 光阴极材料 | 玻壳材料 | 倍增系统结构/级数 | 阴极光照灵敏度 ($\mu A/lm$) | | 阴极蓝光灵敏度指数 | | $R/W \times 10^3$ | | 阳极光照灵敏度 (A/lm) (1000V) | | 暗电流 ¹⁾ (nA) (1000V) | | 典型增益 | 阳极到阴极电压 (V DC) | 上升时间 (ns) | 工作环境温度 ($^{\circ}C$) |
| | | | | | | | 最小 | 典型 | 最小 | 典型 | 最小 | 典型 | 最小 | 典型 | 典型 | 最大 | | | | |
| CR125 | 300-650 | 420 | 25 | 双碱 | 硼硅玻璃 | 盒栅+线性/11 | 60 | 95 | 8 | 11 | -- | -- | 100 | 200 | 2 | 10 | 2.11×10^6 | 1500 | 4 | -30~+50 |

注：1) 暗电流为避光30分钟后测试值
 冲击：100g (11ms)；正弦振动：10g
 型名后缀-C为加磁屏蔽产品

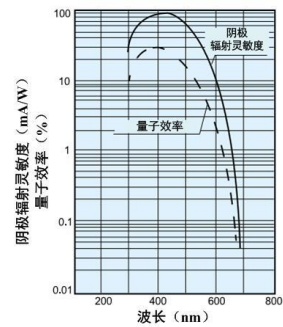
特点

- 高增益
- 信噪比好
- 稳定性好

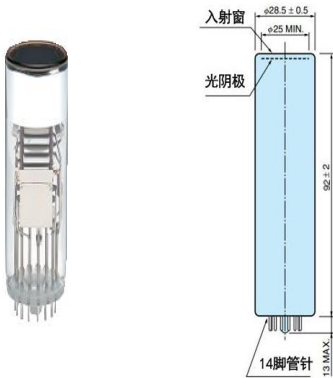
应用

- 核辐射测量
- 光谱分析

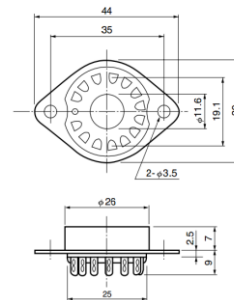
典型光谱响应曲线



外形图 (单位mm)



管座图 (E678-14C, 单位mm)



顶点光电子商城
<https://www.vertex-icbuy.com/>

推荐电压分配比

| | | | | | | | | | | | | |
|---|-----|-----|-----|-----|-----|-----|-----|-----|-----|------|------|---|
| K | Dy1 | Dy2 | Dy3 | Dy4 | Dy5 | Dy6 | Dy7 | Dy8 | Dy9 | Dy10 | Dy11 | P |
| 1 | 1 | 1 | 1 | 1 | 1 | 1 | 1 | 1 | 1 | 1 | 1 | 1 |

K: 阴极 Dy: 倍增极 P: 阳极

