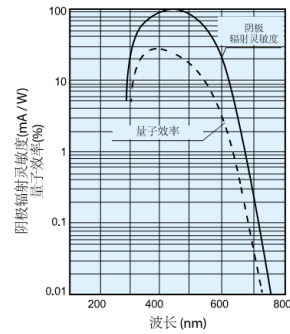


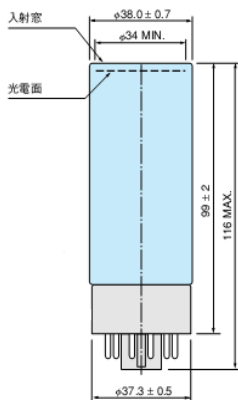
产品型号	光谱响应			结构		倍增系统结构 / 级数	灵敏度特性								其他					
	光谱响应范围 (nm)	峰值波长 (nm)	阴极最小有效直径 (mm)	光阴极材料	玻壳材料		阴极光照灵敏度 ($\mu A/lm$)		阴极蓝光灵敏度指数		$R/W \times 10^3$		阳极光照灵敏度 (A/lm) (1000V)		暗电流 ¹⁾ (nA) (1000V)		典型增益	阳极到阴极电压 (V DC)	上升时间 (ns)	工作环境温度 (°C)
							最小	典型	最小	典型	最小	典型	最小	典型	典型	最大				
CR284-01	300-650	420	34	双碱	硼硅玻璃	环形+线性/10	80	120	10	11.5	--	--	10	120	2	10	1X10 ⁶	1250	3.2	-30~+50

注：1) 暗电流为避光30分钟后测试值
 冲击：100g (11ms)；正弦振动：10g
 型号后缀-C为加磁屏蔽产品

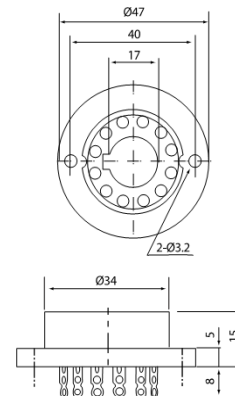
典型光谱响应曲线



外形图 (单位mm)



管座图 (E678-12A, 单位mm)



顶点光电子商城
<https://www.vertex-icbuy.com/>

推荐电压分配比

电极	K	Dy1	Dy2	Dy3	Dy4	Dy5	Dy6	Dy7	Dy8	Dy9	Dy10	P
普通分压器	2	1	1	1	1	1	1	1	1	1	1	1

K: 阴极 Dy: 倍增极 P: 阳极

