

产品型号	光谱响应			结构			灵敏度特性								其他					
	光谱响应范围 (nm)	峰值波长 (nm)	阴极最小有效直径 (mm)	光阴极材料	玻壳材料	倍增系统结构 / 级数	阴极光照灵敏度 ( $\mu\text{A}/\text{lm}$ )		阴极蓝光灵敏度指数		$R/W \times 10^3$		阳极光照灵敏度 ( $\text{A}/\text{lm}$ ) (1250V)		暗电流 <sup>1)</sup> (nA) (1250V)		典型增益	阳极到阴极电压 (V DC)	上升时间 (ns)	工作环境温度 ( $^{\circ}\text{C}$ )
							最小	典型	最小	典型	最小	典型	最小	典型	典型	最大				
CR285	300-650	420	34	双碱	硼硅玻璃	环形+线性/10	80	120	10	11.5	--	--	10	120	2	10	$1 \times 10^6$	1250	2.8	-30~+50

注: 1) 暗电流为避光30分钟后测试值  
 冲击: 100g (11ms); 正弦振动: 10g  
 型号后缀-C为加磁屏蔽产品

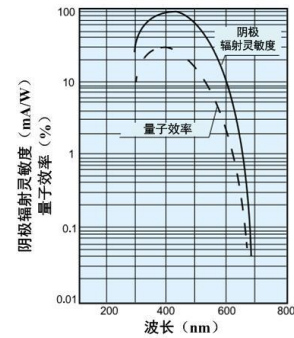
### 特点

- 高增益
- 能量分辨率好
- 线性好
- 信噪比好
- 时间特性好

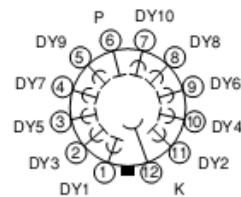
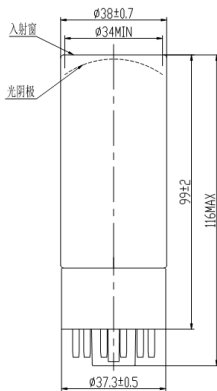
### 应用

- 辐射安全与防护
- 高能物理研究

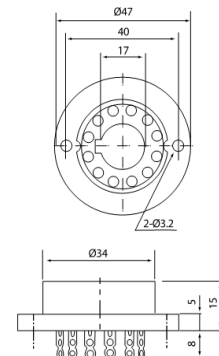
### 典型光谱响应曲线



### 外形图 (单位mm)



### 管座图 (E678-12A, 单位mm)



顶点光电子商城  
<https://www.vertex-icbuy.com/>

### 推荐电压分配比

电极	K	Dy1	Dy2	Dy3	Dy4	Dy5	Dy6	Dy7	Dy8	Dy9	Dy10	P
普通分压器	2	1	1	1	1	1	1	1	1	1	1	1

K: 阴极 Dy: 倍增极 P: 阳极

