

产品型号	光谱响应		结构				灵敏度特性								其他			
	光谱响应范围 (nm)	峰值波长 (nm)	阴极最小有效直径 (mm)	光阴极材料	玻壳材料	倍增系统结构/级数	阴极光照灵敏度 ($\mu A/lm$)		阴极蓝光灵敏度指数		阳极光照灵敏度 (A/lm) (1000V)		暗电流 ¹⁾ (nA) (1000V)		典型增益	阳极到阴极电压 (V DC)	上升时间 (ns)	工作环境温度 ($^{\circ}C$)
							最小	典型	最小	典型	最小	典型	典型	最大				
CR194	300~650	420	46	双碱	硼硅玻璃	盒栅/8	80	110	10	11.5	3	30	2	10	2.73×10^5	1500	7	-30~+50

注: 1) 暗电流为避光30分钟后测试值

2) 型号后缀-C为加磁屏蔽产品

3) 冲击: 100g (11ms); 正弦振动: 10g

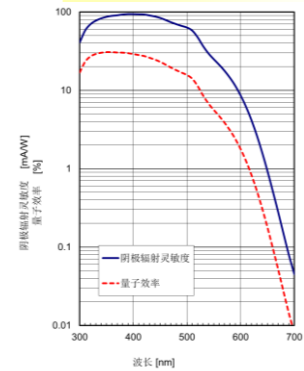
特点

- 高收集效率
- 能量分辨率好

应用

- 核辐射测量
- 核医学仪器

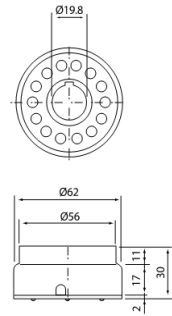
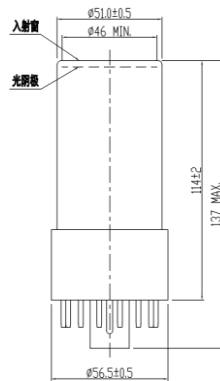
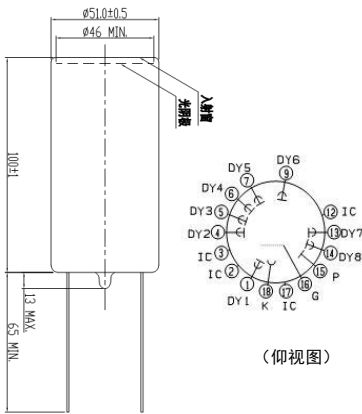
典型光谱响应曲线



管座图 (E678-14W, 单位mm)

外形图 (单位mm)

CR194



顶点光电子商城
<https://www.vertex-icbuy.com/>

推荐电压分配比

K	G	Dy 1	Dy 2	Dy 3	Dy 4	Dy 5	Dy 6	Dy 7	Dy 8	P
1	1	1	1	1	1	1	1	1	1	1

K: 阴极 Dy: 倍增极 P: 阳极 G: 聚焦极

