

产品型号	光谱响应		结构				灵敏度特性						其他				
	光谱响应范围 (nm)	峰值波长 (nm)	阴极最小有效直径 (mm)	光阴极材料	玻壳材料	倍增系统结构/级数	阴极光照灵敏度 ( $\mu A/lm$ )		阴极蓝光灵敏度指数		阳极光照灵敏度 ( $A/lm$ ) (1500V)		暗电流 <sup>1)</sup> (nA) (1500V)		典型增益	阳极到阴极电压 (V DC)	工作环境温度 (°C)
							最小	典型	最小	典型	最小	典型	最大	典型			
CR245-02	300-650	375	Φ 34	高温双碱	硼硅玻璃	环形+线性/10	20	40	4	6	5	20	10	0.5	$5.0 \times 10^5$	1800	-30~+150
CR245-03							20	40	4	6	5	20	10	0.5			
CR245-02A	300-650	375	Φ 34	高温双碱	硼硅玻璃	环形+线性/10	20	40	4	6	5	20	10	0.5	$5.0 \times 10^5$	1800	-30~+150
CR245-03A							20	40	4	6	5	20	10	0.5			

注1)：暗电流为避光30分钟后的测定值  
 正弦振动：20g 冲击：500g (0.5ms)

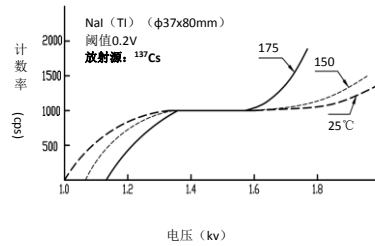
### 特点

- 耐高温性能好
- 能量分辨率好

### 应用

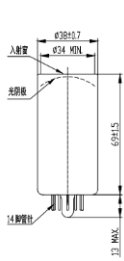
- 石油测井

### 典型坪曲线

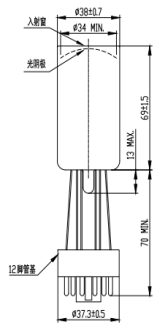


### 外形图 (单位:mm)

CR245-02/03

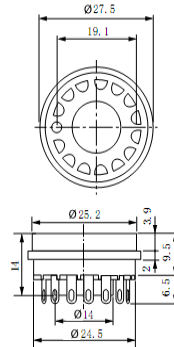


CR245-02A/03A

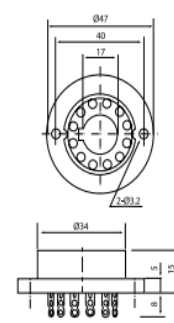


### 管座图 (单位:mm)

CR245-02/03  
管座E678-14T



CR245-02A/03A  
管座E678-12A



顶点光电子商城

<https://www.vertex-icbuy.com/>

### 推荐电压分配比

K	Dy1	Dy2	Dy3	Dy4	Dy5	Dy6	Dy7	Dy8	Dy9	Dy10	P
2	1	1	1	1	1	1	1	1	1	1	1

K: 阴极 Dy: 倍增极 P: 阳极

北京滨松光子技术股份有限公司  
BEIJING HAMAMATSU

HAMAMATSU  
PHOTON IS OUR BUSINESS

